

GENEX

사용자 설명서

■ SGT25D



머리말

제넥스 발전기를 구입해주셔서 감사합니다. 저희는 구매자 여러분께서 새로 구입한 발전기를 안전하고 만족스럽게 사용하는데 도움이 되기를 원합니다. 이 설명서는 그에 대한 내용을 포함하고 있으므로 주의깊게 읽어주시기 바랍니다.

이 사용자 설명서는 제넥스 발전기를 작동하고 관리하는 방법을 설명하고 있습니다. 이 설명서에 있는 모든 정보는 이 설명서를 발행하는 시점에서의 최신 제품정보에 근거하고 있습니다.

제넥스 이앤엠(주)는 이 설명서와 관련된 모든 내용에 대한 법적인 권리를 가지며 사전 예고 없이 언제든지 수정, 변경할 수 있습니다. 이 출판물에 포함된 어떠한 내용도 당사의 동의없이 무단으로 전제하거나 복사할 수 없습니다.

이 설명서는 항상 발전기와 함께 있어야 하며 만일 발전기가 다른 사람에게 판매된다 하여도 이 설명서를 포함하고 있어야 합니다.

목차

1. 안전한 발전기의 사용 -----	1
2. 발전기 구성부품 및 판넬 -----	2
3. 운전전 점검 -----	4
4. 장비운전 -----	5
4.1 엔진시동 -----	5
4.2 엔진정지 -----	5
5. 유지보수 일정표 -----	6
6. 제품사양 -----	7
7. 동체 배선도 -----	8
8. 삼상 Y결선/삼상 Δ결선 변경방법 -----	9

1. 안전한 발전기의 사용

제넥스 발전기는 사용자 설명서의 지시대로 제품을 사용할 경우 안전하고 신뢰성있는 서비스를 제공하도록 설계되었습니다. 발전기를 사용하기전에 사용자 설명서를 읽고 잘 이해하십시오. 제품 사용자가 발전기 사용법에 친숙해지고 안전한 작동 절차를 준수하면 안전사고를 예방할 수 있습니다.

작업자의 책임

- 비상시 발전기를 신속히 정지시킬 수 있는 방법을 확인합니다.
- 발전기의 컨트롤 패널, 출력단자등에 관한 사용법을 이해합니다.
- 발전기를 사용하는 사람은 반드시 사용법을 익혀야 하며, 아이들이 부모들의 감독이 없이 발전기를 사용하도록 내버려 두어선 안됩니다.

배기가스의 위험

- 배기가스는 밀폐된 공간이나 부분적으로 밀폐된 곳에서 발전기를 사용할 경우, 사용자가 흡입하는 공기에 위험한 배기가스가 포함되어 있을 수 있습니다. 배기가스를 피하기 위하여 적절한 환기를 실시하십시오.

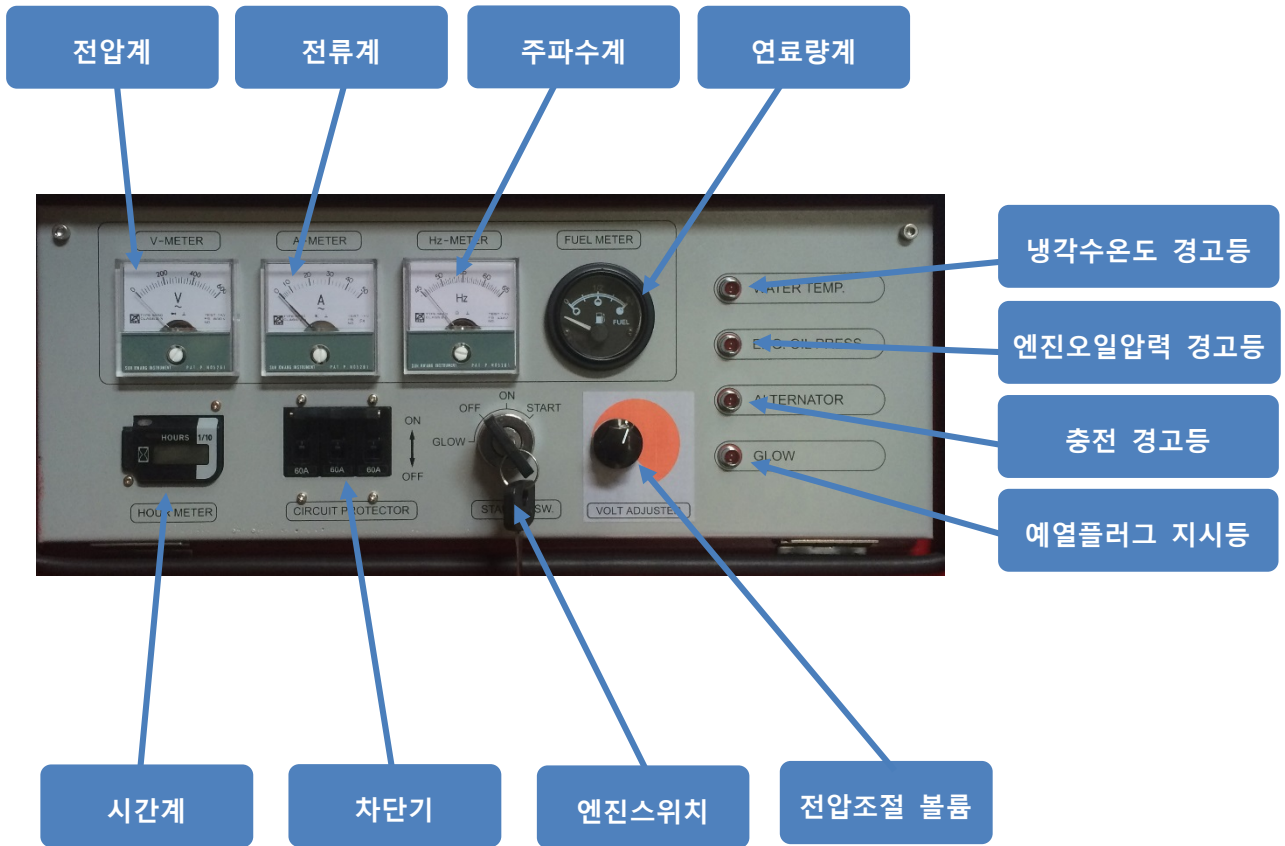
전기쇼크의 위험

- 발전기나 전기기기를 비, 눈 또는 연못가나 스프링클러 시스템등 젖은 환경에서 사용할 경우 또는 사용자의 손이 젖어 있는 경우에는 감전사고를 일으킬 수 있습니다. 발전기를 건조한 환경에서 사용하십시오,
- 만일 발전기를 날씨에 대한 보호책이 없이 야외에 보관할 경우, 사용 전 반드시 컨트롤패널에 있는 모든 전기부품을 점검하십시오, 습기나 성에 등은 전기부품에 작동오류나 누전을 일으켜 감전사고를 일으킬 수 있습니다.

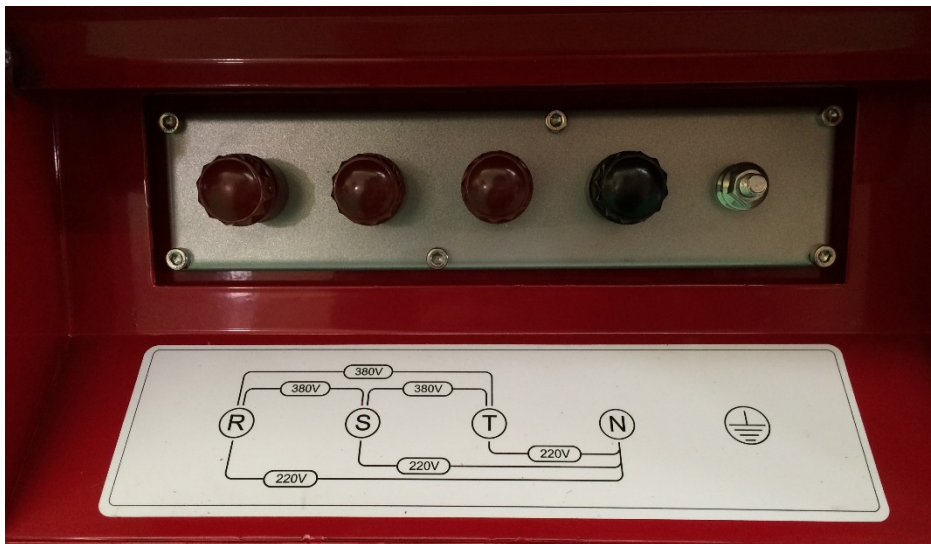
화재위험

- 배기가스가 위로 분출되므로 배기구 근처에는 물건을 올려놓지 마십시오.
- 사용중 어떤 구조로도 발전기를 감싸지 마십시오,
- 가연성 물질을 발전기로부터 떨어지게 하십시오.
- 밀폐된 곳에서 사용하지 말아야 하며 환기가 잘되는 곳에서 작동하십시오.

2. 발전기 구성부품 및 판넬



<컨트롤판넬>



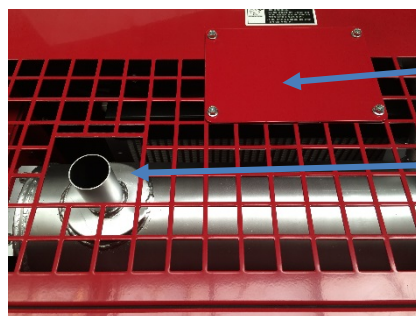
<단자대>



<발전기 내부 명칭>



<연료(경유)드레인>



<배기구 및 라디에타 캡 입구>



<연료(경유)주입구>

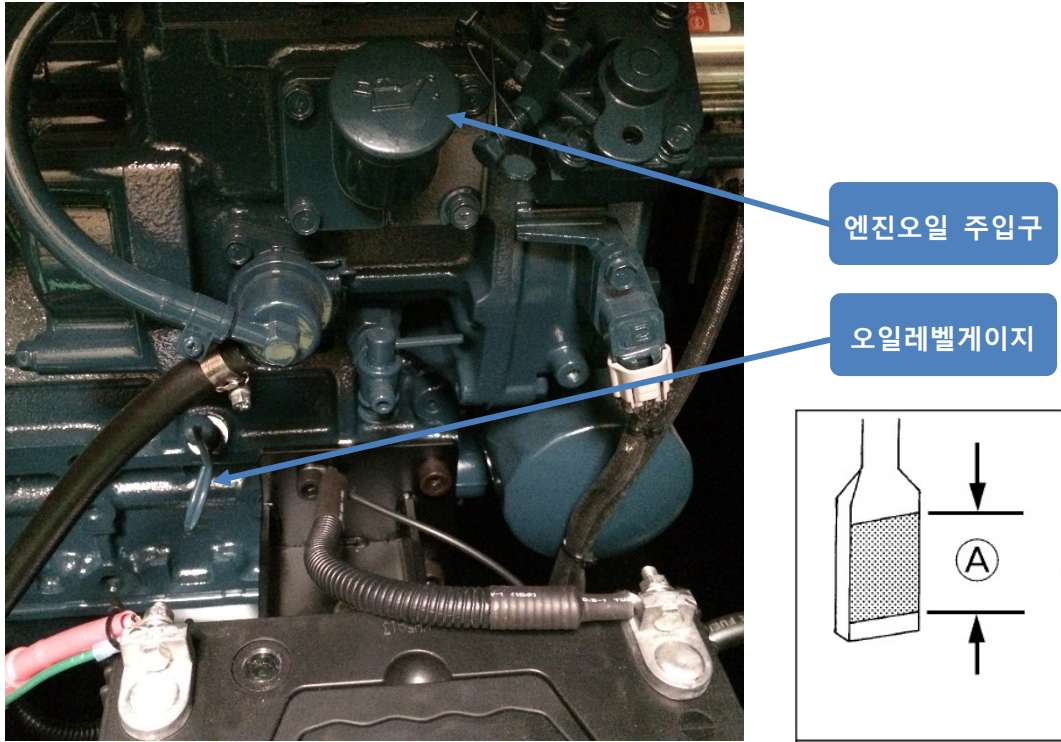


<비상정지버튼>

3. 운전전 점검

(1) 연료탱크에 연료(경유)량을 점검하고 부족한 경우에는 보충합니다.

(3) 엔진오일량을 점검하고 부족한 경우에는 오일레벨게이지를 이용하여 보충하고 오염된 오일은 경우 새 엔진오일로 교환합니다.



- 엔진오일은 오일레벨게이지의 ㉠(위아래 표시선)안에 오도록 주입하는 것이 적정량입니다.

(4) 냉각수량을 점검하고 부족한 경우에는 보충하며 라디에타 캡이 완전히 닫혀 있는지 확인합니다.

(5) 기타 에어크리너 엘리먼트, 엔진오일 필터, 연료필터등의 청소 및 교환주기를 확인하고 청소 및 교체를 합니다.

(6) 부하단자의 접속상태 및 배선의 연결상태를 점검합니다

(7) 접지상태를 점검합니다.

(8) 발전기위 배기가스 분출구에 물건이 올려있는지를 점검합니다.

4. 장비운전

- 디젤발전기는 한달에 1회 15분 정도 무부하에서 시운전을 합니다.
- 정기적 시운전외에도 가끔 30% 이상의 부하로 시운전하는 것이 좋습니다.

4.1 엔진시동

- 1) 엔진스위치의 예열플러그 동작을 확인한 후 START 위치로 돌려서 시동을 겁니다.
- 2) 시동후 전압계를 보고 정격전압을 지시하는지 확인합니다.
- 3) 각 계기를 확인한 다음 이상이 없으면 차단기를 ON 위치에 놓아 부하를 투입합니다.

주의) START 위치에서 시동모터가 손상될 수 있으므로 10초이상 동작시키지 말 것

4.2 엔진 정지

- 1) 정지시는 필히 부하를 차단(차단기 OFF)하고 정지합니다.
- 2) 엔진을 냉각시킨 다음 엔진스위치를 OFF위치로 놓아 정지시킵니다.

5. 유지보수 일정표

정비 서비스 주기(이표에 표시된 간격(월 또는 시간)중 먼저 도달한 시점에 맞추어 수행한다)		매 사용시	매 50 시간	매 100 시간	매 200 시간	매 200 시간 또는 6개월	매 400 시간	매 500 시간	매년	매 800 시간	매 1500 시간	매 3000 시간	2년마다
항목													
엔진오일	점검	◎											
	교환		최초		◎								
오일필터 카트리지	교환				◎								
연료파이프와 클램프 밴드	점검		◎										
에어크리너 엘리먼트	청소			◎									
	교환							◎					
연료필터	청소			◎									
연료필터 카트리지	교환						◎						
팬벨트 장력	점검			◎									
팬벨트	교환			◎				◎					
수분분리기 드레인	청소						◎						
흡입공기라인	점검				◎								
	교환												◎
라디에이터 호스와 클램프 밴드	점검					◎							
연료탱크 침전물 제거	청소							◎					
워터자켓	청소							◎					
밸브간극	점검								◎				
연료인젝션 노즐, 인젝션압력	점검									◎			
터보차저	점검											◎	
인젝션 펌프	점검											◎	
라디에이터 냉각수	교환												◎
라디에이터호스 및 클램프 밴드	교환												◎

● 연료: 경유

● 엔진오일: 용량 약 9.5리터(추천오일: 디젤용 SAE10W-30)

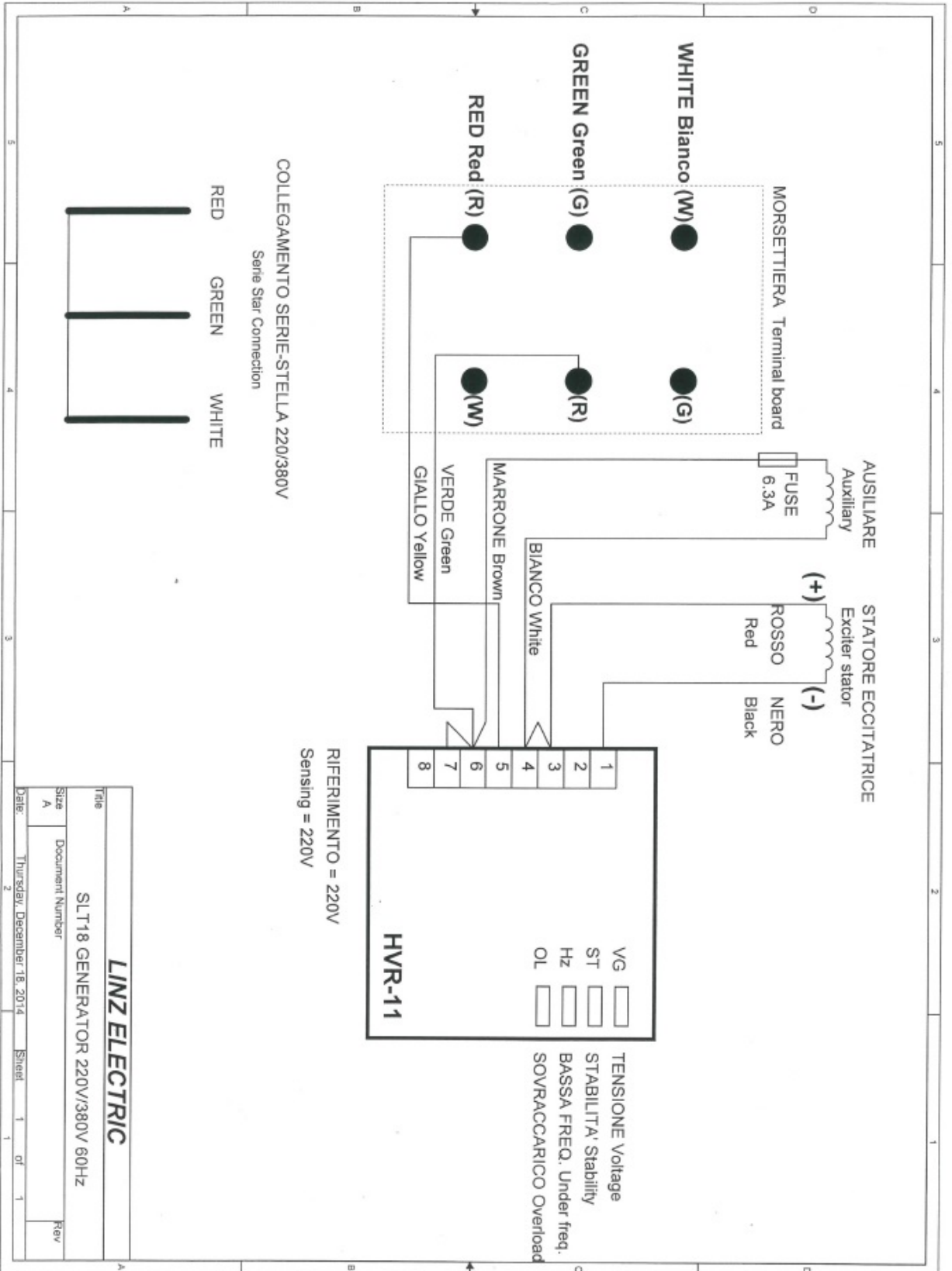
* 자세한 내용은 동봉한 구보다 엔진 OPERATOR'S MANUAL 을 참조하시길 바랍니다.

6. 제품사양

모델				SGT25D	
타입				S	
엔진	브랜드		Kubota		
	모델		V2203-M-E3BG		
	타입		수직 4 행정 수냉식 디젤		
	배기량	cc	2,197		
	회전수	rpm	1800		
	마력	kW(HP)	24.2(32.4)		
	시동방식		전동 시동		
발전기	전압조절장치			AVR	
	상			3 상	
	주파수	Hz	60		
	출력	kVA	25		
	전압	삼상	V	380 또는 220	
		단상		220	
	역률	cos θ	0.8		
전열종류			H		
액세서리	전압계			있음	
	전류계			있음	
	주파수계			있음	
	시간계			있음	
	연료량계			있음	
	경고등			표시등(4-상태)	
	출력			단자	
기타	연료탱크용량		리터	70	
	치수	전장	mm	1580	
		전폭		780	
		전고		981	
	건조중량		kg	605	
	연속운전시간(3/4 부하)		hr	14.8	

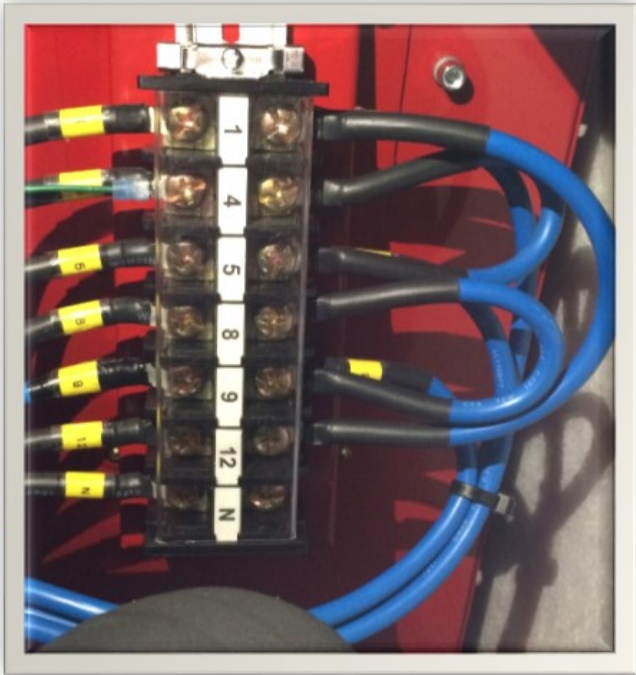
** 상기 사양은 제품의 성능 개선을 위해 사전 예고없이 변경될 수 있습니다.

7. 동체 배선도



8. 삼상 Y결선/삼상 Δ결선 변경방법

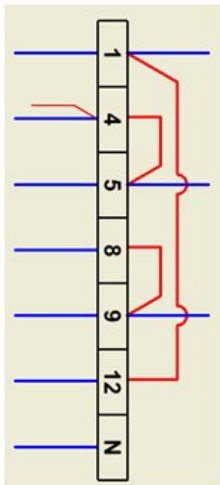
3상 Y결선 / 3상 Δ결선 변경방법



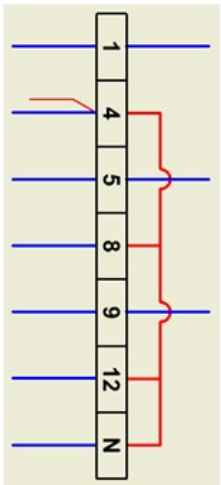
상기 사진은 Δ결선

초기 출고시 3상 380V Y결선임.

Δ결선
(220V)



Y결선
(380V)



3상 결선 변경시에는 위 그림과 같이 붉은 적색으로 표시된 선을 변경하여 주시기 바랍니다.

제품보증서

보증내용

1. 본 제품의 무상보증기간은 구입일로부터 1년입니다.
(상업적 용도로 사용시 6개월)
2. 무상보증기간 중에 정상적으로 사용한 상태에서 발생한 고장인 경우 무상으로 수리하여 드립니다.(단, 다음과 같은 경우에는 무상보증기간 내라도 유상으로 서비스를 받게 됩니다.)
 - 제조업체가 지정하지 않는 불량 소모품 및 부품으로 인한 제품 손상시.
 - 취급부주의로 인한 고장 및 파손이나 고객이 직접 분해 했을 경우.
 - 고객이 사용하는 주위 환경으로 인해 발생하는 고장.
 - 본사가 지정하는 수리점 이외에서 제품의 내용을 변경 또는 손상시킨 경우.
 - 고객의 실수에 의해 이물질이 제품에 투입되어 제품의 분해가 필요한 경우.
 - 소모품 교환 시.
 - 부적절한 연료 및 오일 사용으로 인한 고장 시.
 - 천재지변 등에 의해 제품이 손상되었을 경우.
 - 제품 사용설명서에 따르지 않은 제품 조작 및 관리.

주의사항

1. 부적절한 오일교환 및 과부하는 제품에 심각한 영향을 줌.
2. 사용자 설명서를 반드시 읽어보시고 의문사항은 구입처 혹은 본사 소비자 상담실로 문의하십시오.

GENEX **고객상담**

전화 : 1644-2060

제넥스 이앤엠 주식회사